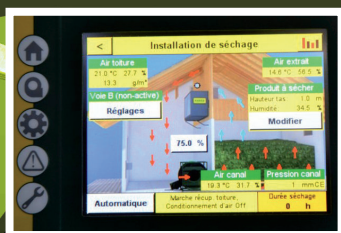
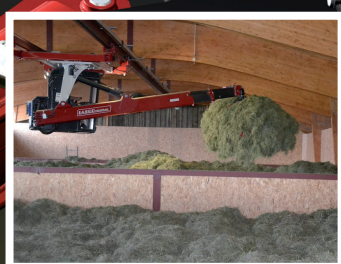
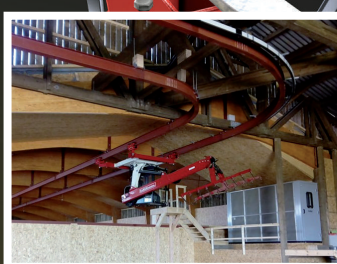


LASCO

LA FERME DES QUEUWYS Séchage en grange 300t



Installation de séchage de foin avec toit solaire, déshumidificateur à haut rendement Poseidon, griffe à fourrage M70 33117 T3 avec cabine en verre climatisée, accès à distance et transmission de défauts.

La famille Laudelout souhaitait valoriser leur lait de foin en fromages bio tout en éliminant les déchets plastiques.

3 box de séchage sur treillis grillagé de 160m² pour une capacité de stockage totale de 300t de MS. L'arrivée d'air dans chaque box est pilotée par 2 vérins qui actionnent l'ouverture ou la fermeture des clapets.

Le bâtiment conçu en L avec une voie de roulement en courbe sert à distribuer directement le fourrage dans la stabulation. La griffe est équipée d'une console de pesage pour rationner le foin, mesurer la récolte et gérer le stock avec précision.

Le déshumidificateur d'air entièrement automatisé permet d'accélérer le séchage ou de continuer à sécher lorsque les conditions extérieures deviennent défavorables (durant la nuit, lorsque l'ensoleillement n'est plus suffisant, en fin de cycle...). L'installation est entièrement pilotée par l'automate HB4000.

Votre interlocuteur LASCO

LASCO

Thierry NOBLOT

Portable : +33 (0)6 61 97 91 61
E-Mail : thierry.noblot@elreha.fr

ELREHA France SAS
Route de Grange l'Evêque
ZA du Pilaouët
F-10180 SAINT-LYE (France)

Tel. : +33 (0)3 25 79 80 21
Fax : +33 (0)3 25 79 80 81

Site Internet : www.elreha.fr
E-Mail : team@elreha.fr

TECHNOLOGY FOR HEROES.