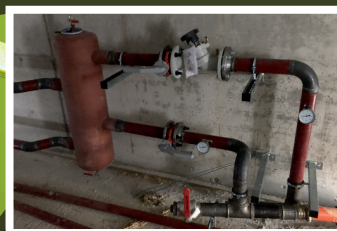
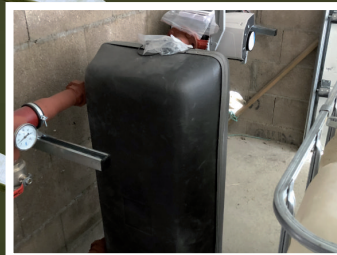




GAEC DU TOMBUY Séchage à plat 160m²



Installation de séchage à plat accolée à une unité de production de biogaz, 2 ventilateurs de soufflage d'air vers le bas de 15kW avec échangeurs thermiques de 300kW raccordés par trémie + manchette.

Les exploitants connus dans le monde de l'élevage de vaches Prim'Holstein pour avoir remporté de nombreux prix internationaux souhaitaient valoriser la chaleur produite par leur nouvelle unité de méthanisation.

Les batteries récupèrent les rejets thermiques excédentaires de l'installation. Le réseau hydraulique équipé de pompes de circulation. L'air chaud est ensuite soufflé vers les 2 cellules de séchage à plat indépendantes de 80m² pour accélérer le processus.

La vanne 3 voies pilotée par un servomoteur via signal 0-10V permet de réguler très précisément la température de soufflage.

Les variateurs de fréquence logés dans l'armoire électrique de régulation et de protection gèrent le démarrage progressif des ventilateurs ainsi que leur vitesse. L'exploitant peut choisir entre 2 modes de fonctionnement : marche manuelle / marche auto.

Votre interlocuteur LASCO



Thierry NOBLOT

Portable : +33 (0)6 61 97 91 61
E-Mail : thierry.noblot@elreha.fr

ELREHA France SAS
Route de Grange l'Evêque
ZA du Pilaouët
F-10180 SAINT-LYE (France)

Tel. : +33 (0)3 25 79 80 21
Fax : +33 (0)3 25 79 80 81

Site Internet : www.elreha.fr
E-Mail : team@elreha.fr

TECHNOLOGY FOR HEROES.