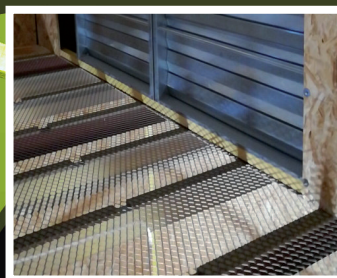
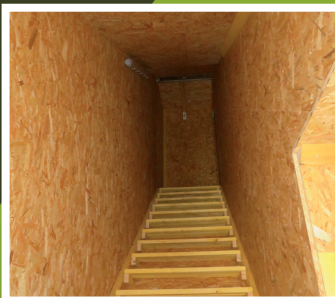
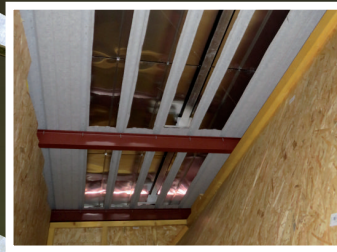
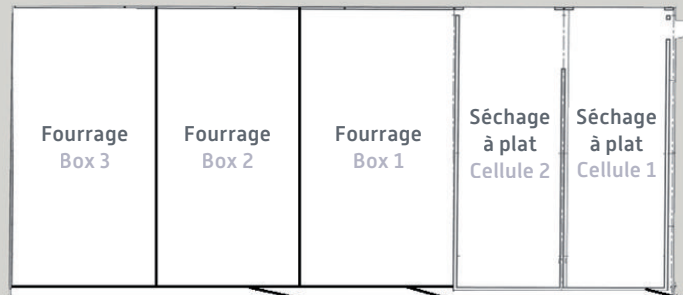


**LASCO**

## M. Pierre-Marie VIE Séchage en grange 250t



Installation de séchage de foin et de céréales avec toiture aérovoltaïque, récupération de chaleur sous PV, déshumidificateur à haut rendement Poseidon, griffe à fourrage M70 2591 T3 avec translation, cabine en verre tout confort climatisée.

3 box de séchage en vrac de 120m<sup>2</sup>, 2 cellules de séchage à plat multi-produits de 90m<sup>2</sup>. L'arrivée d'air dans chaque box est pilotée par vérins qui actionnent l'ouverture ou la fermeture des clapets.

Par beau temps, le ventilateur de soufflage aspire l'air neuf depuis le pignon vers un collecteur en bout : grâce à un système de pose spécifique de la centrale PV, l'air est réchauffé avec un échange thermique optimal ! Un Skydôme piloté par vérin s'ouvre automatiquement pour faciliter l'évacuation de l'air humide sorti du tas et éviter la condensation au faîtage.

Le déshumidificateur d'air entièrement automatisé, piloté par le HB4-000 permet d'accélérer le séchage ou de continuer à sécher lorsque les conditions extérieures deviennent défavorables (durant la nuit, lorsque l'ensoleillement n'est pas suffisant, en fin de cycle...).

Votre interlocuteur LASCO

**LASCO**

Thierry NOBLOT

Portable : +33 (0)6 61 97 91 61  
E-Mail : [thierry.noblot@elreha.fr](mailto:thierry.noblot@elreha.fr)

ELREHA France SAS  
Route de Grange l'Evêque  
ZA du Pilaouët  
F-10180 SAINT-LYE (France)

Tel. : +33 (0)3 25 79 80 21  
Fax : +33 (0)3 25 79 80 81

Site Internet : [www.elreha.fr](http://www.elreha.fr)  
E-Mail : [team@elreha.fr](mailto:team@elreha.fr)

**TECHNOLOGY FOR HEROES.**